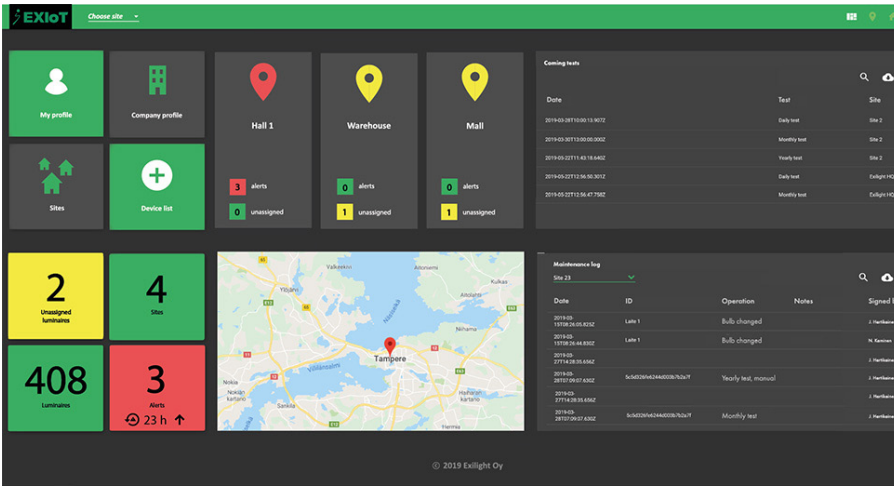


## EXIOT-HMI



## HMI (HUMAN-MACHINE INTERFACE)

Tuotekuvaus – Monikosketusnäyttölliset tietokoneet

Monikosketusnäyttölliset tietokoneet on suunniteltu asennettaviksi kytkinlaitekaapin etuosaan. Ne tarjoavat tehokkaan alustan järjestelmävalvontaan ja EXIoT-sovelluksen ohjaukseen. Kaikki paneelitietokoneet on varustettu tehokkailla komponenteilla, kuten Intel® Atom™ sekä Core™ i7. Kaikki kotelot on optimoitu tilankäytön ja komponenttien saavutettavuuden kannalta. Paneelitietokoneet on varustettu monikosketusnäytöllä ja valittavissa on eri kokoisia laajakuvanäyttöjä. Järjestelmä on pilviyhteensopiva.

## DALI-YHTEENSOPIVUUS

Digitaalinen valaistuksen ohjausväylä (DALI) on yksinkertainen taloautomaation väyläjärjestelmä, joka välittää valaisimien digitaaliseen ohjaukseen käytettäviä signaaleja. Lamppu, anturi, painike ja kytkimet kytketään rinnakkain ja liitetään ohjaimen.

Tietokone kytketään suoraan väyläliittimeen RS232-liitännän tai kenttäväylän avulla. Integroitu virtalähde tuottaa galvaanisesti erotetun 24 V DC ulostulojännitteen. DALI-laitteiden toiminta ei edellytä muita komponentteja, ja se täyttää aukon valaistusohjaimen ja valaisimen välillä. DALI mahdollistaa jopa 64 DALI-laitteen (DALI-orjan) liitännän.

Käynnistysvaiheessa EXIoT-paneelitietokone hakee liitettyjä DALI-orjia ja ohjaa käyttäjää järjestelmän käyttöönotossa. DALI-isäntäterminaalin parametrisointi on mahdollista tietokoneelta käsin. Parametrisointi tapahtuu kenttäväylän tai RS232-liitännän kautta, joka on liitetty korkeamman tason väyläliittimen konfigurointikäyttöliittymään.

## BACNET

BACnet mahdollistaa BACnet MS/TP-laitteiden (Master-Slave/Token-Passing) liittämisen RS485-liitännän kautta. Jopa 32 MS/TP-laitetta (tai 64 jos käytetään erittäin matalan tehon lähetin-vastaanottimia) voidaan liittää. Konfigurointi tehdään TwinCATissa. RS485-liitäntä takaa hyvän häiriöiden sietokyvyn galvaanisesti erotettujen signaalien avulla. Se tarjoaa 1 x 5 V DC ja 20 mA (galvaanisesti erotettu, oikosulunkestävä) E-väylän virransyötöstä esijännitevastuksen käyttöön (verkkoesijännite).

### EXIOT-HMI

TYYPPI	SÄHKÖNUMERO	KUVAUS	KÄYTTÖJÄNNITE	IP-LUOKKA	ASENNUS	AKKU
EXIOT-HMI	7117513	EXIoT Turvavalokeskus	230 V	43	Pinta-asennus	-
EXI-UI	7117515	Käyttöliittymä	-	-	Pinta-asennus	-