

Opastevalaisin **ELX-1C/2C/4C**



ELX-1C/2C/4C OPASTEVALAISIN

ELX-1C/2C/4C on osoitteellinen LED-opastevalaisin, jossa akun toiminta-aika on 3 tuntia. Valaisin on tarkoitettu kytkettäväksi vain Exilight ESC-200 keskusjärjestelmään. Valaisimien kaapeloinnissa tulee käyttää esim. KLMA 2x0,8+0,8 tai vastaavaa häiriöltä suojattua kaapelia. Valonlähteenä valaisimessa käytetään kirkasta valkoista valoa tuottavia teho-ledejä.

Valaisimen asennuksen ja huollon saa suorittaa vain sähköalan ammattitaitoinen henkilö. Valaisimeen saa vaihtaa vain alkuperäisiä varaosia. Valaisinta saa käyttää vain valmistajan ilmoittamaan käyttötarkoitukseen. Tuotetta ei saa muuttaa ilman valmistajan antamaa kirjallista lupaa.

Asennus

Valaisimen pohjaosa asennetaan ensin seinään tai kattoon. Kupu kiinnitetään sähköisen kytkennän jälkeen asennuspohjaan. Ripustusasennus voidaan tehdä erillisellä kierretankolaipalla. Uppoasennus erillisen upotuskehyyksen avulla.

Kun valaisimen asennuskotelo on kiinnitetty asennettavaan pintaan, kytketään syöttökaapeli kiinni. Kaapelin kytkemisen jälkeen kytketään valaisinosan liitäntäjohto ja akkuyksikkö piirilevyille. Kaapelien kytkemisen jälkeen asenna valaisinosa koteloon ja sulje kotelon kansi. Muista + ja - napaisuus oikein päin.

Valaisimessa on valmiiksi ohjelmoitu osoitenumero, joka on kuvussa sekä sisällä olevassa piirilevyssä. Lisäksi valaisimen mukana toimitetaan lisätarra, joka tulee liittää valaisinkaavioon tai sähkökuvaan.

Tekniset tiedot

Liitäntäjännite: 65 V DC
Ottoteho per LED: 2 W
Valonlähde: LED
Kotelointiluokka: IP55
Materiaali: runko ABS,
opaste PMMA
Asennus: KLMA 2x0,8+0,8
Akku: Li-Ion 7,4V/600mAh
Toiminta-aika akulla: 3h
Asennus tapa: katto/seinä

Akun vaihto

Kytke valaisinlinja jännitteettömäksi. Ota vanha akku irti valaisinkortilta ja anna valaisinkortin olla ilman akkua noin 30s, jotta kortti ehtii tyhjentyä mahdollisista vikahälytyksistä. Kytke uusi akku kiinni valaisinkortille. Palauta jännite valaisinlinjaan, jolloin akun latauspiiri alkaa toimia. Akku ei välttämättä ole täyteen ladattu, kun se toimitetaan tehtaalta, joten ennen sen testaamista kannattaa akun antaa latautua noin vuorokauden ajan.

Valaisinkortti

Turva/opastevalaisin valinta
X2 liitin auki = opastevalaisin
X2 liitin kiinni = turvavalaisin

Kytin K5: Kaistanpäästösuodin
ON/OFF (oletusasetuksena ON).
Pidä oletuksena ON-tilassa

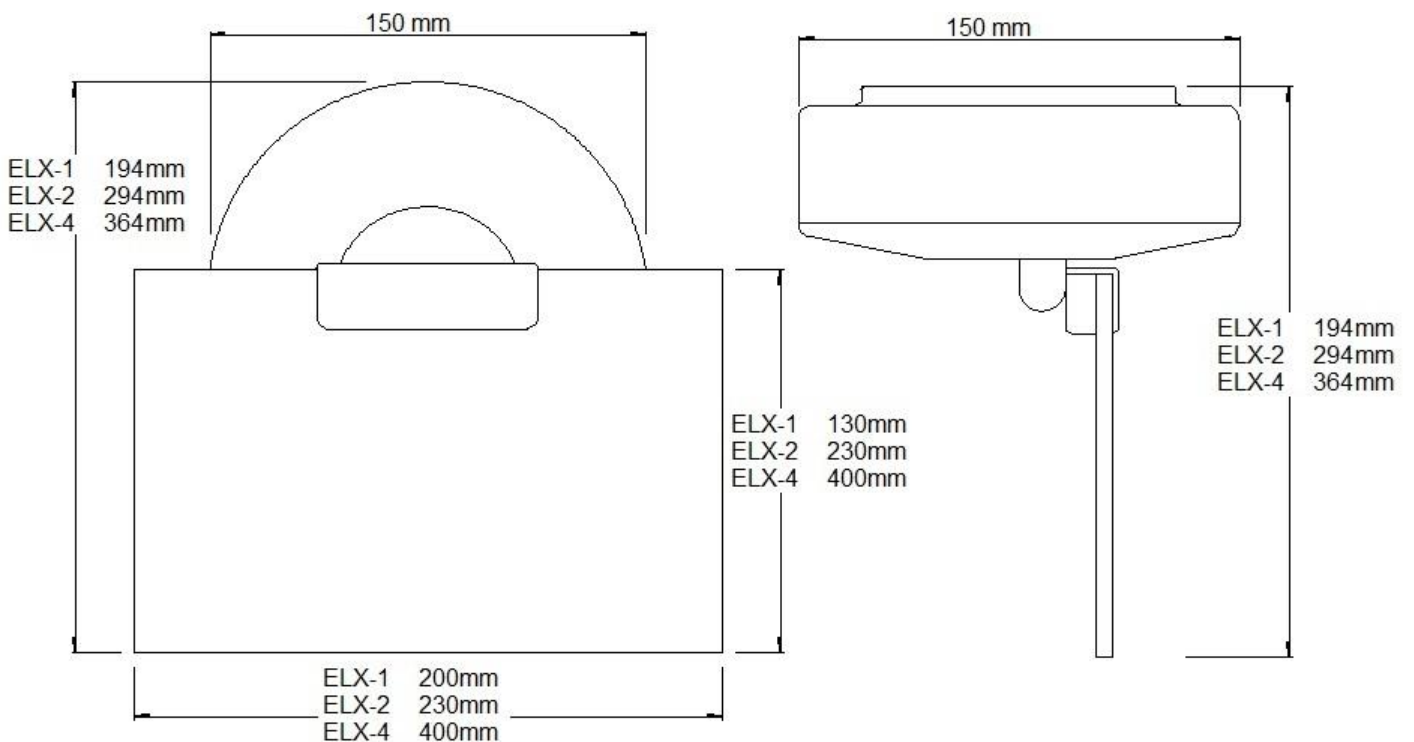
SYÖTTÖ
65V DC

LED-liitin

Kiinnitys reikäväli
78 mm

AKKU 7,4V Li-Ion

Mitoitus





EXILIGHT OY

www.exilight.fi
info@exilight.fi

Pirkkala

Autokeskuksentie 16
33960 Pirkkala

010 773 5400