

## Opastevalaisin **ELX-1P/2P/4P**



## ELX-1P/2P/4P OPASTEVALAISIN

ELX-1P/2P/4P on osoitteellinen LED-opastevalaisin. Valaisin on tarkoitettu kytkettäväksi vain Exilight ESC-200P keskusakustojärjestelmään. Valaisimien kaapeloinnissa tulee käyttää esim. FRHF – JE-H(St)H..Bd 2x0,8+0,8 tai vastaavaa häiriöltä suojattua kaapelia. Valonlähteenä valaisimessa käytetään kirkasta valkoista valoa tuottavia teholedejä.

Valaisimen asennuksen ja huollon saa suorittaa vain sähköalan ammattitaitoinen henkilö. Valaisimeen saa vaihtaa vain alkuperäisiä varaosia. Valaisinta saa käyttää vain valmistajan ilmoittamaan käyttötarkoitukseen. Tuotetta ei saa muuttaa ilman valmistajan antamaa kirjallista lupaa.

## Asennus

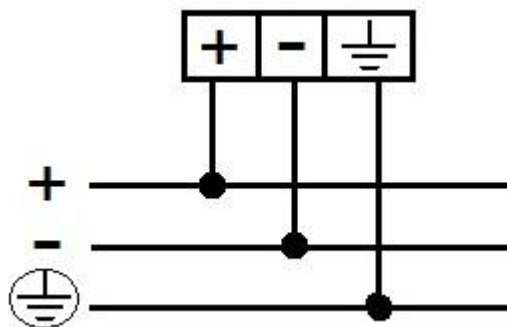
Valaisimen pohjaosa asennetaan ensin seinään tai kattoon. Kupu kiinnitetään sähköisen kytkennän jälkeen pohjaosaan. Ripustusasennus voidaan tehdä erillisellä kierretankolaipalla. Uppoasennus erillisen upotuskehysten avulla.

Kun valaisimen asennuskotelo on kiinnitetty asennettavaan pintaan, kytketään syöttökaapeli kiinni. Kaapelin kytkemisen jälkeen kytketään valaisinosan liitäntäjohto piirilevyille. Kaapelien kytkemisen jälkeen asenna valaisinosaa koteloon ja sulje kotelon kansi. Muista kytkeä + ja - napaisuus oikein päin sekä tinattu kuparimaadoituslanka häiriösuojaksi.

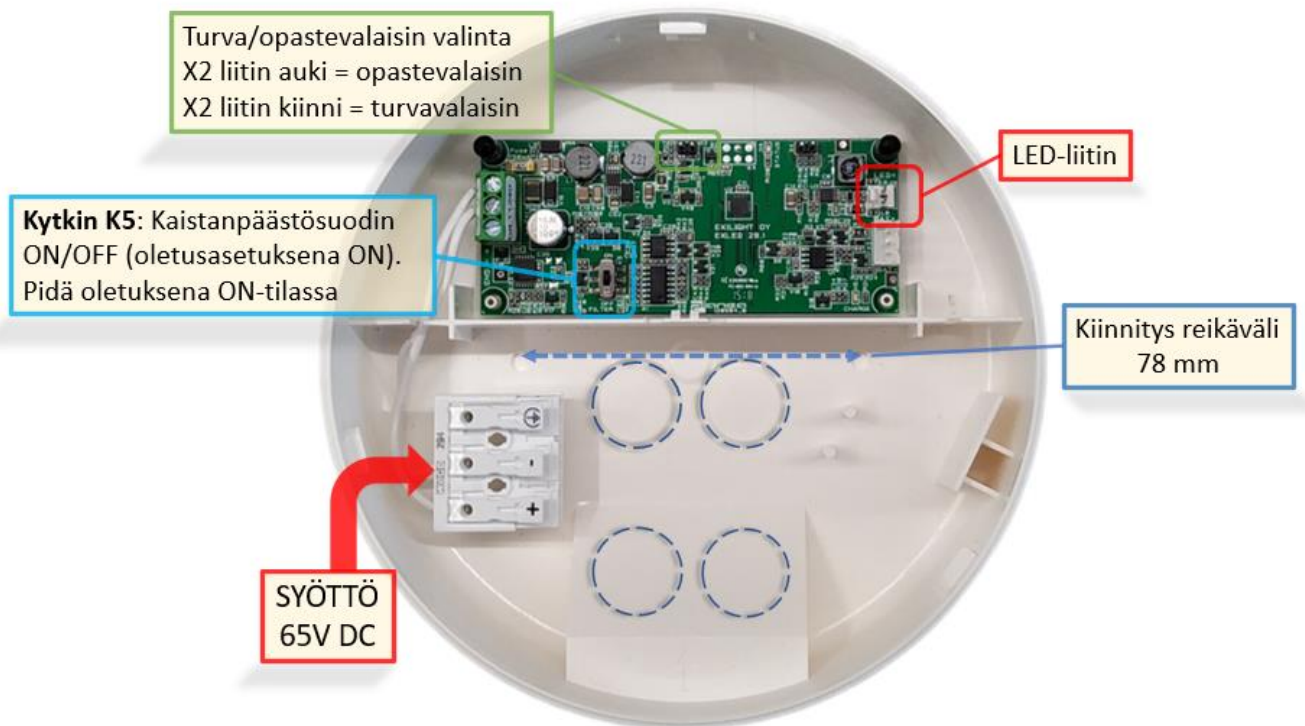
Valaisimessa on valmiiksi ohjelmoitu osoitenumero, joka on kuvussa sekä sisällä olevassa piirilevyssä. Lisäksi valaisimen mukana toimitetaan lisätarra, joka tulee liittää valaisinkaavioon tai sähkökuvaan.

## Tekniset tiedot

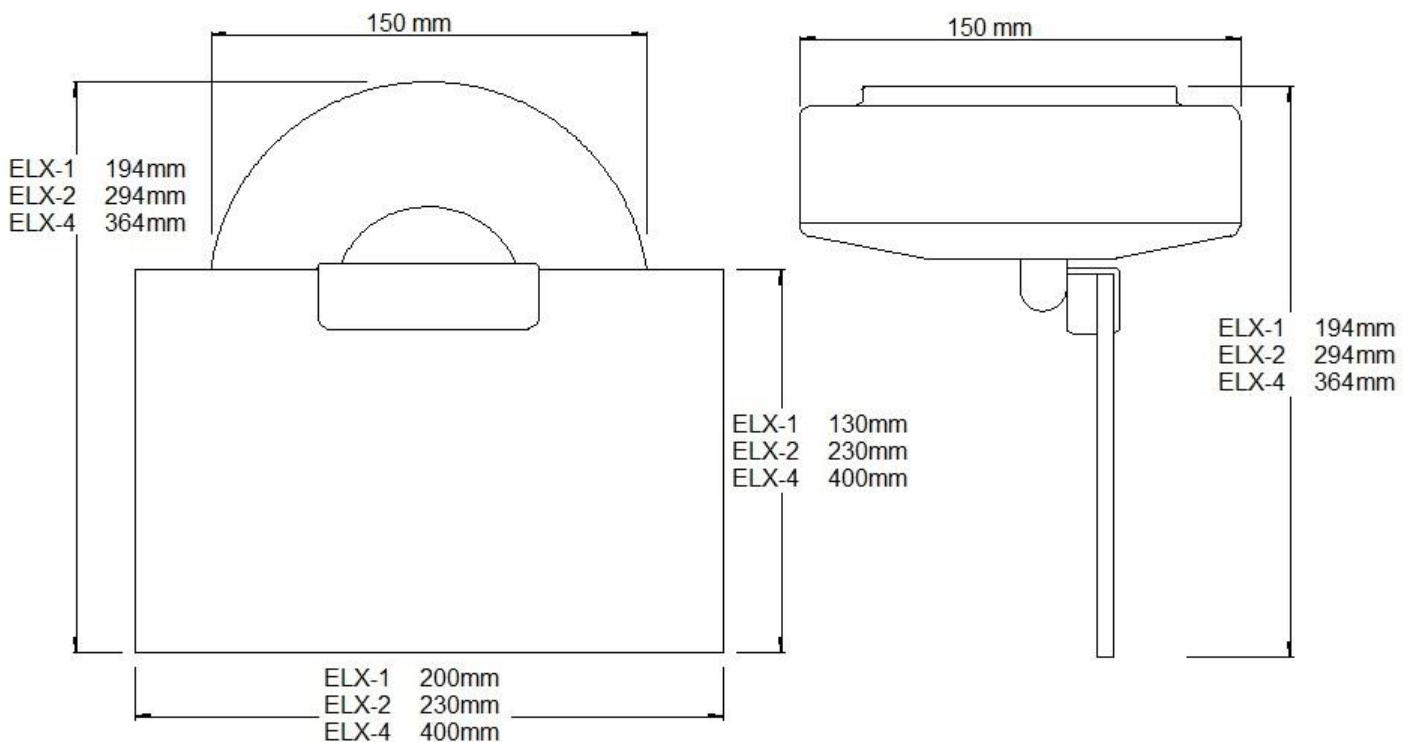
Liitäntäjännite: 65 V DC  
Ottoteho per LED: 2 W  
Valonlähde: LED  
Koteloiluokka: IP55  
Materiaali: runko ABS,  
opaste PMMA  
Asennus: FRHF – JE-  
H(St)H..Bd 2x0,8+0,8  
Asennus tapa: katto/seinä



## Valaisinkortti



## Mitoitus





# EXILIGHT OY

[www.exilight.fi](http://www.exilight.fi)  
[info@exilight.fi](mailto:info@exilight.fi)

## **Pirkkala**

Autokeskuksentie 16  
33960 Pirkkala

010 773 5400