

Turvavalaisin

# EXISAFE-1T/C



## EXISAFE-1T/C TURVAVALAISIN

EXISAFE-1T/C on osoitteellinen LED-turvavalaisin, jossa akun toiminta-aika on 3 tuntia. Valaisin on tarkoitettu kytkettäväksi vain Exilight ESC-200 keskusjärjestelmään. Valaisimien kaapeloinnissa tulee käyttää esim. KLMA 2x0,8+0,8 tai vastaavaa häiriöltä suojattua kaapelia. Valonlähteenä valaisimessa käytetään kirkasta valkoista valoa tuottavia teho-ledejä.

Valaisimen asennuksen ja huollon saa suorittaa vain sähköalan ammattitaitoinen henkilö. Valaisimeen saa vaihtaa vain alkuperäisiä varaosia. Valaisinta saa käyttää vain valmistajan ilmoittamaan käyttötarkoitukseen. Tuotetta ei saa muuttaa ilman valmistajan antamaa kirjallista lupaa.

### Asennus

Valaisimen pohjaosa asennetaan ensin seinään tai kattoon. Kupu kiinnitetään sähköisen kytkennän jälkeen asennuspohjaan kääntämällä sitä myötöpäivään.

Kun valaisimen asennuskotelo on kiinnitetty asennettavaan pintaan kytketään syöttökaapeli kiinni. Kaapelin kytkemisen jälkeen kytketään valaisinosan liitäntäjohto piirilevylle sekä akkuyksikkö piirilevylle. Kaapelien kytkemisen jälkeen asenna valaisinosaa koteloon ja sulje kotelon kansi.

Valaisimessa on valmiiksi ohjelmoitu osoitenumero joka on kuvussa sekä sisällä olevassa piirilevyssä. Lisäksi valaisimen mukana toimitetaan lisätarra joka tulee liittää valaisinkaavioon tai sähkökuvaan.

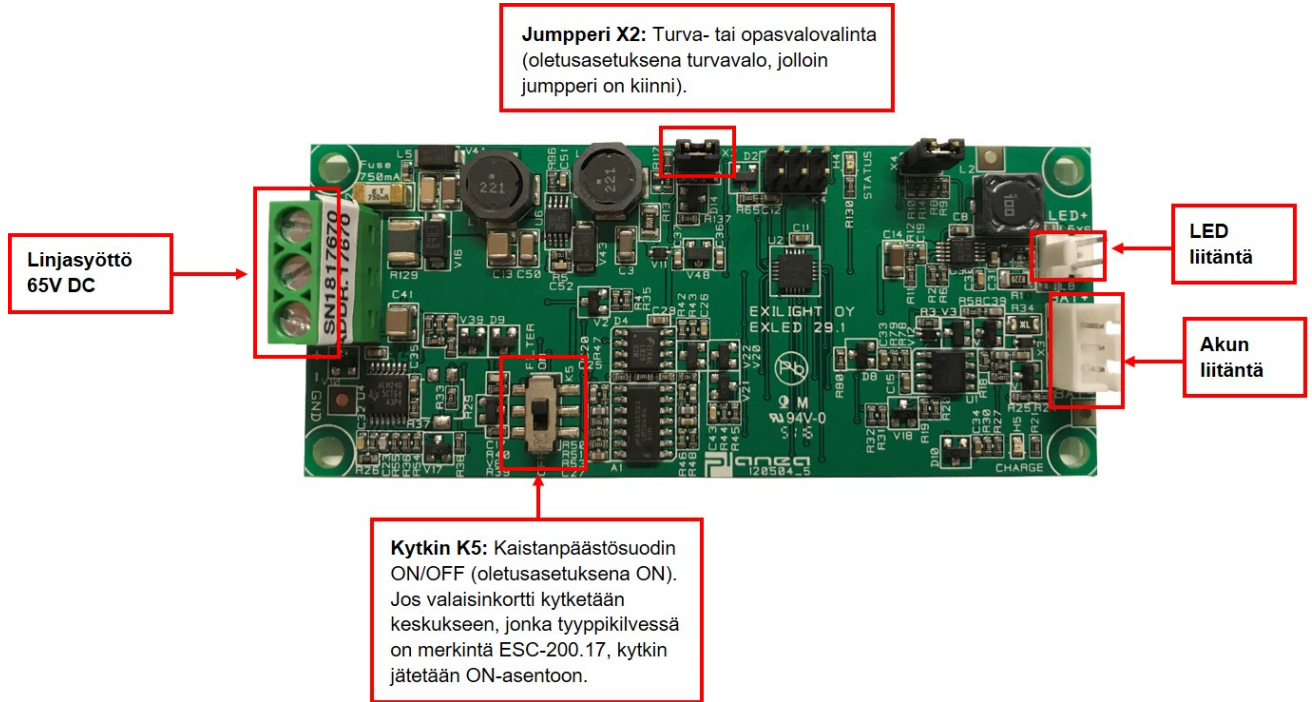
### Tekniset tiedot

Liitäntäjännite: 65 VDC  
Ottoteho: 2 W  
Valonlähde: LED  
Kotelointiluokka: IP 55  
Materiaali: ABS-muovi  
Asennus: KLMA 2x0,8+0,8  
Akku: Li-Ion 7,4V/600mAh  
Akun kesto: 3h

### Akun vaihto

Kytke valaisinlinja jännitteettömäksi. Ota vanha akku irti valaisinkortilta ja anna valaisinkortin olla ilman akkua noin 30s, jotta kortti ehtii tyhjentyä mahdollisista vikahälytyksistä. Kytke uusi akku kiinni valaisinkortille. Palauta jännite valaisinlinjaan, jolloin akun latauspiiri alkaa toimia. Akku ei välttämättä ole täydessä latauksessa kun se toimitetaan tehtaalta, joten ennen sen testaamista kannattaa akun antaa latautua noin vuorokauden ajan.

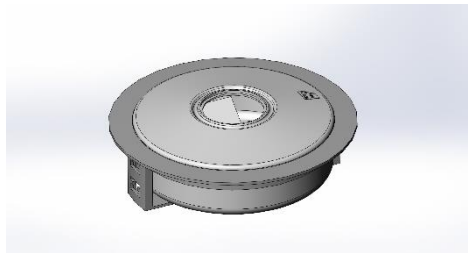
## Valaisinkortti



## Mitoitus



Valaisimen mitat  
150 mm x 50 mm



UPK-EXISAFE upotuskehys.  
Upotusreiän halkaisija 165 mm.



# EXILIGHT OY

[www.exilight.fi](http://www.exilight.fi)  
[info@exilight.fi](mailto:info@exilight.fi)

## **Tampere**

Hermiankatu 6–8 A  
33720 Tampere

010 773 5400

## **Espoo**

Tekniikantie 12  
02150 Espoo

010 773 5404