

Turvavalaisin

EXISAFE-2T/P



EXISAFE-2T/C TURVAVALAISIN

EXISAFE-2T/P on osoitteellinen LED-turvavalaisin. Valaisin on tarkoitettu kytkettäväksi vain Exilight ESC-200P keskusjärjestelmään. Valaisimien kaapeloinnissa tulee käyttää esim. FRHF - JE-H(St)H..Bd 2x0,8+0,8 tai vastaavaa häiriöltä suojattua kaapelia. Valonlähteenä valaisimessa käytetään kirkasta valkoista valoa tuottavia teho-ledejä.

Valaisimen asennuksen ja huollon saa suorittaa vain sähköalan ammattitaitoinen henkilö. Valaisimeen saa vaihtaa vain alkuperäisiä varaosia. Valaisinta saa käyttää vain valmistajan ilmoittamaan käyttötarkoitukseen. Tuotetta ei saa muuttaa ilman valmistajan antamaa kirjallista lupaa.

Asennus

Valaisimen pohjaosa asennetaan ensin seinään tai kattoon. Kupu kiinnitetään sähköisen kytkennän jälkeen asennuspohjaan kääntämällä sitä myötäpäivään.

Kun valaisimen asennuskotelo on kiinnitetty asennettavaan pintaan kytketään syöttökaapeli kiinni. Kaapelin kytkemisen jälkeen kytketään valaisinosan liitäntäjohto piirilevylle sekä akkuyksikkö piirilevylle. Kaapelien kytkemisen jälkeen asenna valaisinosa koteloon ja sulje kotelon kansi.

Valaisimessa on valmiiksi ohjelmoitu osoitenumero joka on kuvussa sekä sisällä olevassa piirilevyssä. Lisäksi valaisimen mukana toimitetaan lisätarra joka tulee liittää valaisinkaavioon tai sähkökuvaan.

Tekniset tiedot

Liitäntäjännite: 65 VDC

Ottoteho: 2 W

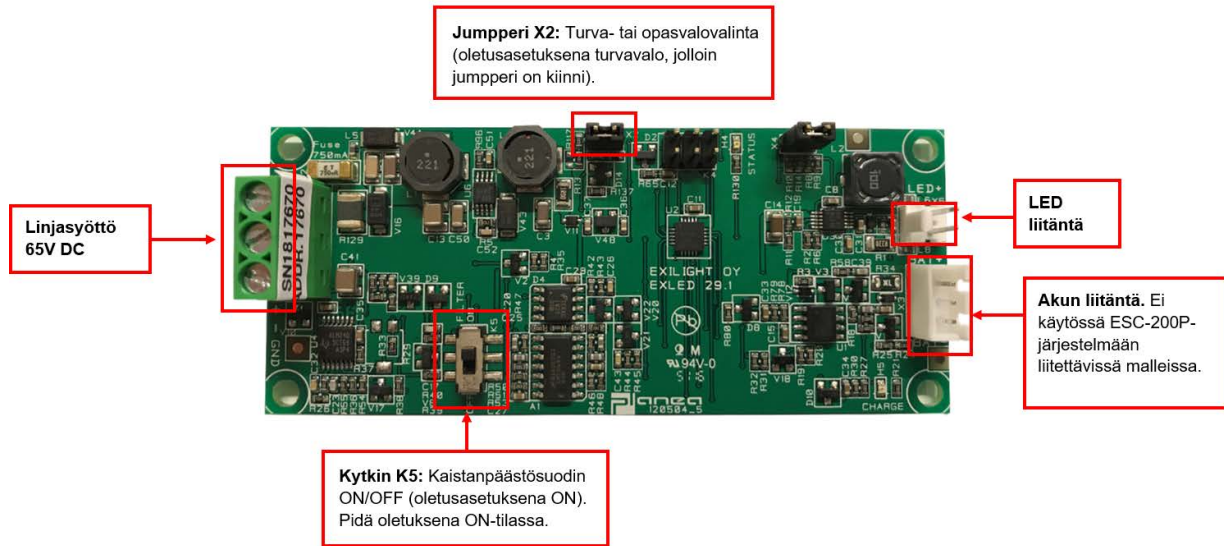
Valonlähde: LED

Kotelointiluokka: IP 55

Materiaali: ABS-muovi

Asennus: FRHF - JE-H(St)H..Bd 2x0,8+0,8 tai vastaava

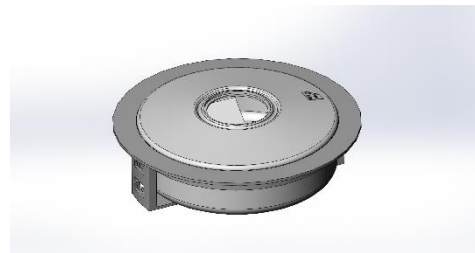
Valaisinkortti



Mitoitus



Valaisimen mitat:
150mm x 50mm



UPK-EXISAFE upotuskehys.
Upotusreiän halkaisija 165 mm.



EXILIGHT OY

www.exilight.fi
info@exilight.fi

Tampere

Hermiankatu 6–8 A
33720 Tampere

010 773 5400

Espoo

Tekniikantie 12
02150 Espoo

010 773 5404